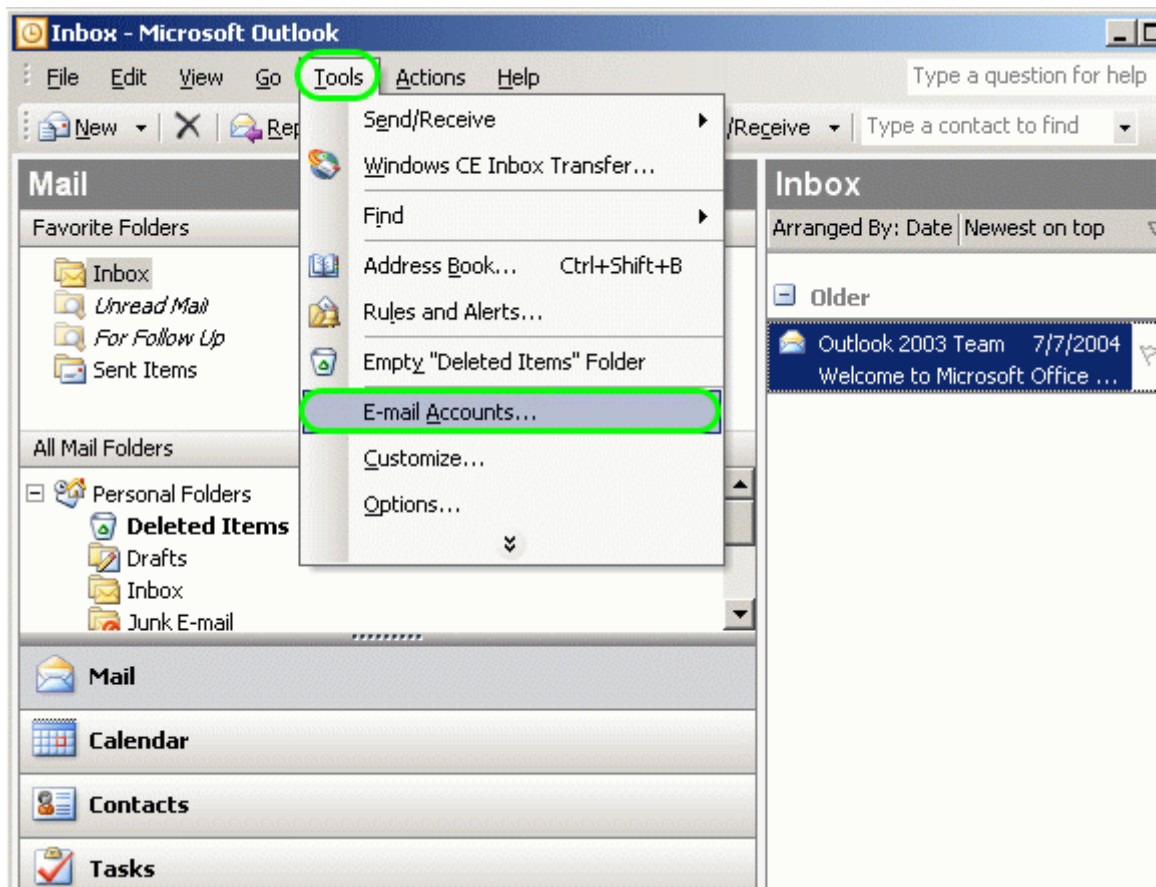
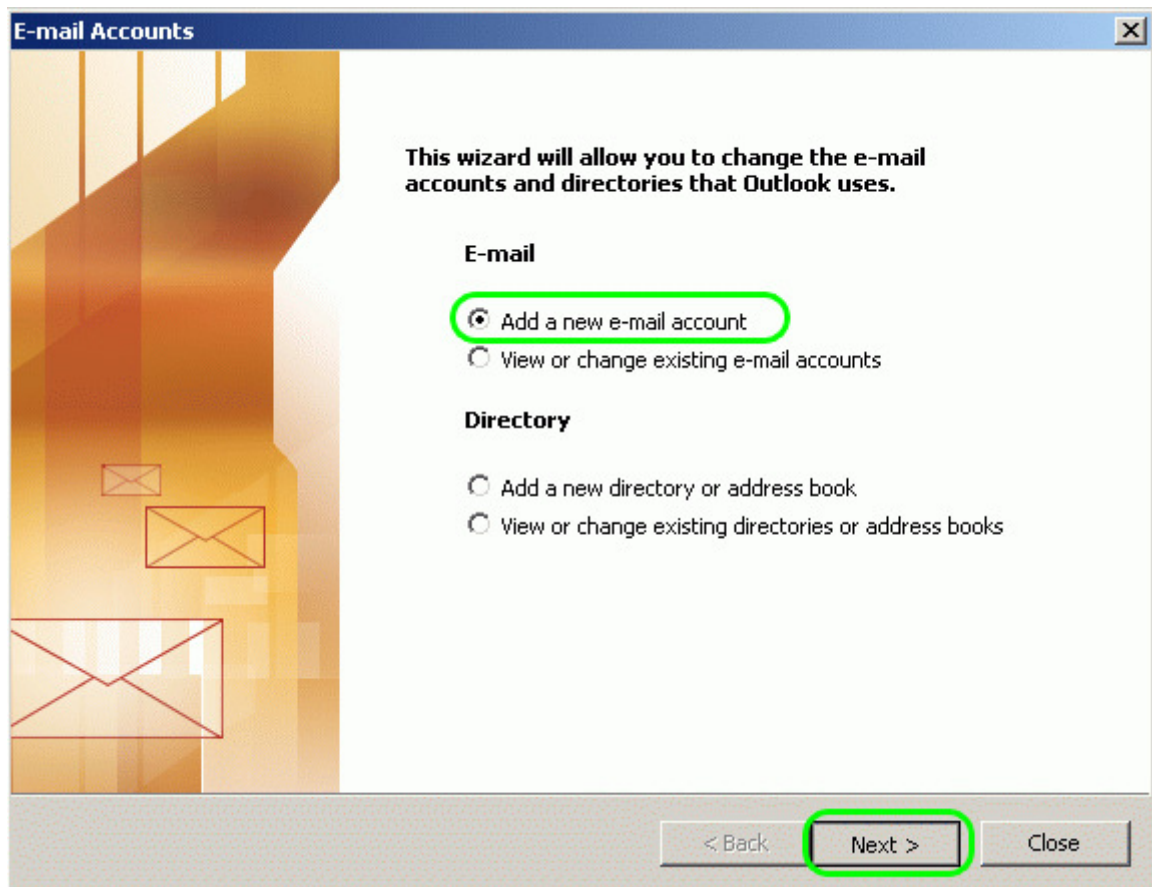


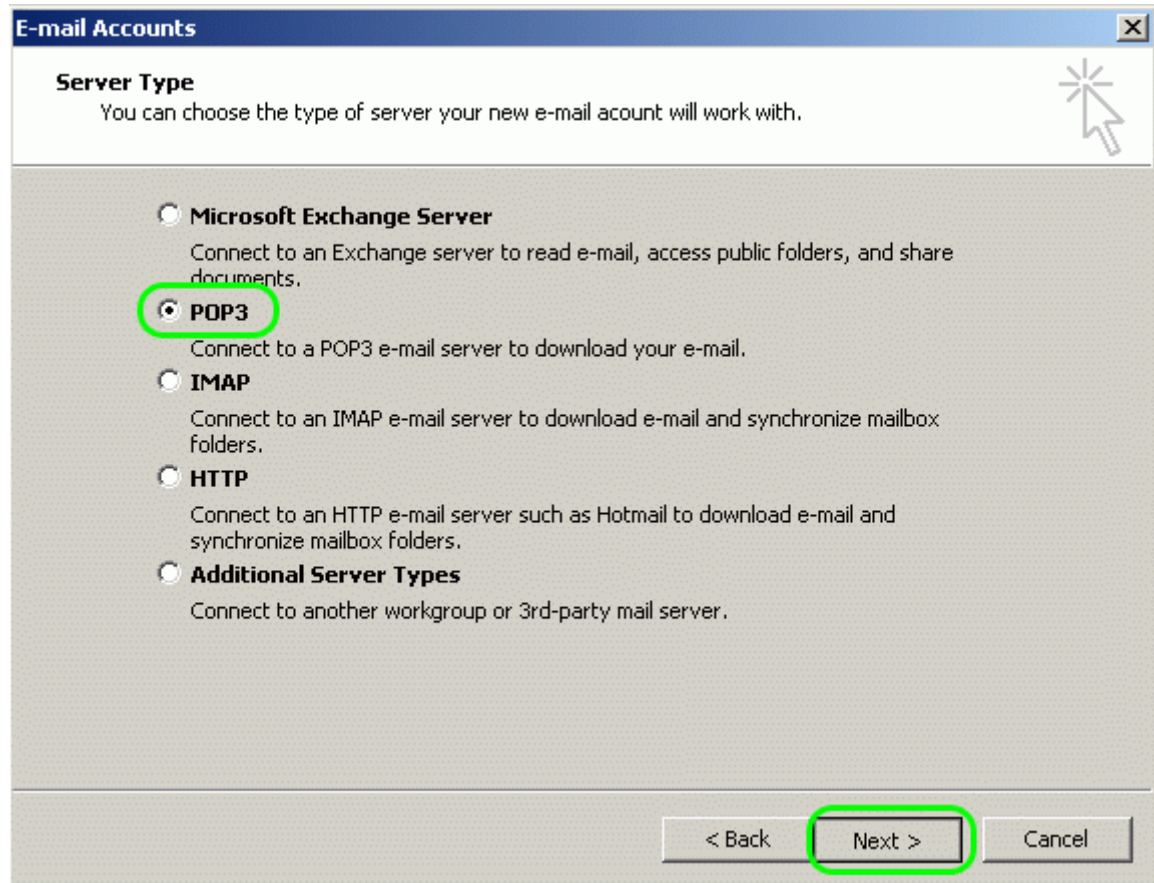
✓ Stap 1: Klik op Tools -> E-mail accounts



✓ Stap 2: Kies 'Add a new E-mail account'



- ✓ Stap 3: Kies voor POP3 om al uw mail te downloaden of IMAP als u uw e-mail op de mailserver wilt laten staan (handig als u op meerdere computers werkt)



- ✓ Stap 4: Voer links boven de naam in die u boven uw e-mails als afzender wilt hebben, dan het e-mail adres wat u aan het toevoegen bent. Vul rechts boven de mailserver adressen: mail.helderhosting.nl in en rechts onder het e-mail adres en het wachtwoord wat u hier aan heeft gegeven in het control-panel. Klik dan op [More Settings]

E-mail Accounts [X]

Internet E-mail Settings (POP3)
Each of these settings are required to get your e-mail account working.

User Information

Your Name:

E-mail Address:

Server Information

Incoming mail server (POP3):

Outgoing mail server (SMTP):

Logon Information

User Name:

Password:

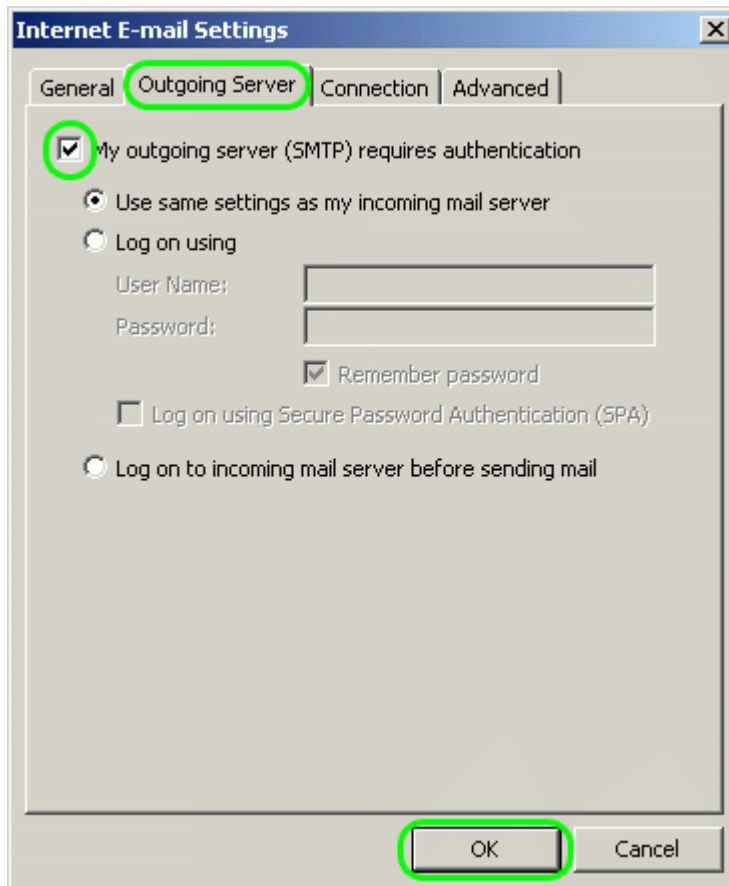
Remember password

Log on using Secure Password Authentication (SPA)

Test Settings

After filling out the information on this screen, we recommend you test your account by clicking the button below. (Requires network connection)

- ✓ Stap 5: Klik op Outgoing Server en zet dan een vinkje bij 'My outgoing server requires authentication'



- ✓ Stap 6: Gefeliciteerd! u heeft nu uw Outlook 2003 geconfigureerd voor uw e-mail

